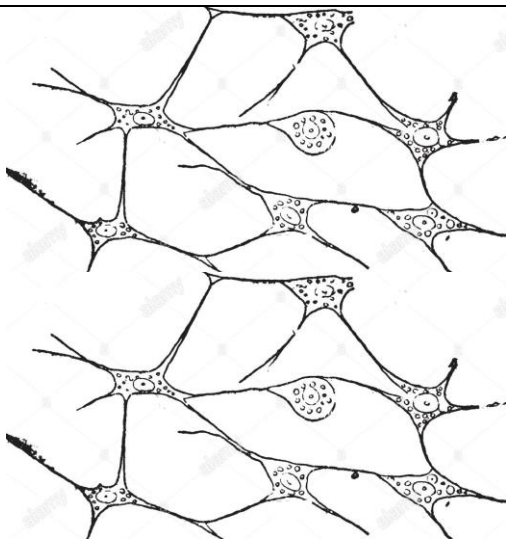




LA CELLULA

È il mattone dei viventi, la più piccola parte che costituisce un organismo vivente.

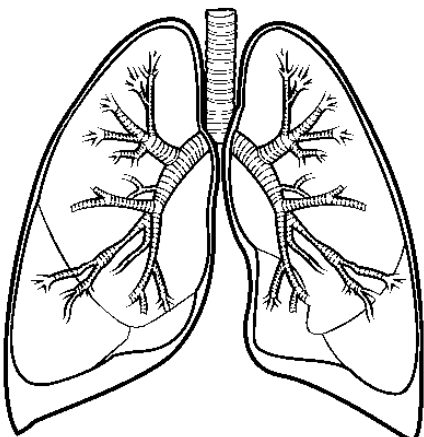
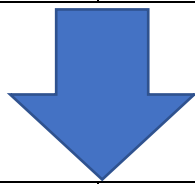


TESSUTO

L'insieme di cellule dello stesso tipo forma un tessuto. I tessuti sono più o meno compatti a seconda delle sostanze di cui sono composti.

Nel nostro corpo troviamo 4 tipologie di tessuti:

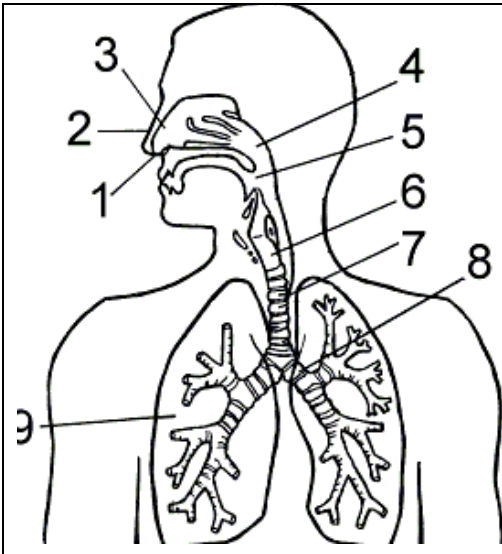
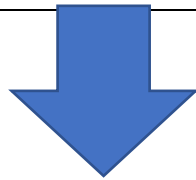
- 1) CONNETTIVO (es. sangue, ossa)
- 2) NERVOSO (es. il cervello)
- 3) MUSCOLARE (es. i muscoli)
- 4) EPITELIALE (es. la pelle)



ORGANO

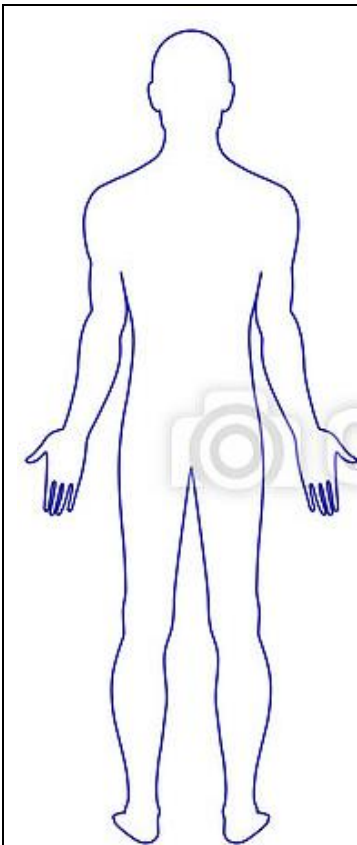
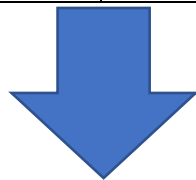
Tessuti che lavorano insieme formano un organo (es. il cuore, i polmoni...).

Ogni organo ha un suo compito.



APPARATO O SISTEMA

Diversi organi insieme costituiscono un sistema o apparato che svolge una precisa funzione vitale per l'organismo vivente (es. l'apparato respiratorio permette la funzione vitale della respirazione)



ORGANISMO VIVENTE

Tutti i diversi apparati o sistemi insieme costituiscono un organismo vivente come l'uomo.